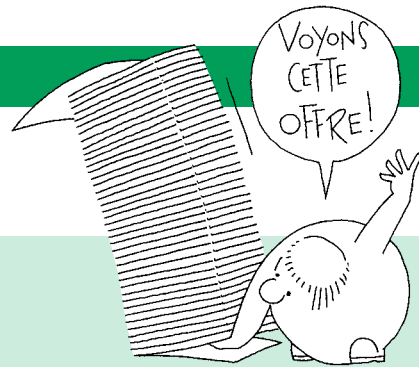
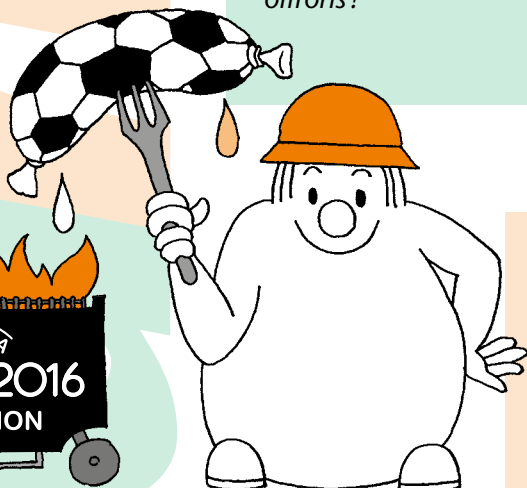


Grillades
Tombola
Tirs au but
Jeux



ÉDITO

La concurrence et le long terme

Aujourd'hui, le bâtiment est confronté à une chute importante de ses marges. Pour la Suisse, on parle de 15% en moyenne.

La concurrence a toujours été rude. Aujourd'hui, elle est devenue déloyale, notamment à l'égard de la grande majorité des entreprises genevoises qui respectent les conventions collectives de travail (nationales et locales). En effet, l'ouverture du marché aux entreprises étrangères a contribué à développer la sous-traitance abusive, qui ne respecte pas les salaires de la CCT, qui emploie des temporaires non déclarés et des faux indépendants, qui annonce comme travailleurs partiels des travailleurs à temps plein.



Décideurs, ne sautez donc pas tout de suite à la dernière page du devis pour voir le prix et adju-ger la commande à l'offre la plus basse! Prenez le temps de lire chaque page pour ju-ger l'ensemble! N'oubliez pas que ce qui fait qu'une offre est concurrentielle, c'est aussi la qualité des matériaux, le respect des délais, le suivi et le fini, le service après-vente! Tous ces éléments ont un prix, et ce prix se répercute sur l'offre. Mais rappelez-vous que « le bon mar-ché est toujours trop cher.»

De préférence, adjugez le travail à une entreprise de la place, qui paie ses salariés et ses fournisseurs, ses impôts, sa taxe professionnelle, qui forme des apprentis, qui soutient des associations locales, bref, qui contribue à entretenir le tissu économique genevois. C'est le « plus » que nous offrons!

Claude ARNOLD

RAPPEL

Cette année, la « Fête des clients », c'est l'EURO 2016.

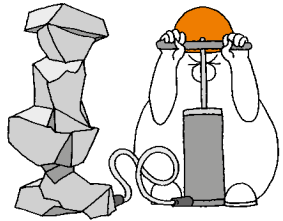
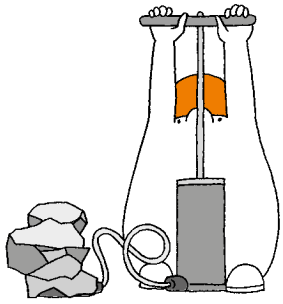
Venez le suivre avec nous (toutes les indications sont sur votre invitation)!



Le chantier... Place Claparède n°5

Les travaux...

- Nettoyage de la pierre par gommage humide léger.
- Réfection ponctuelle de petites zones dégradées des éléments en pierre et réfection ponctuelle des joints mortier.
- Changement de quelques balustres des balcons.
- Réfection des peintures des serrureries, des garde-corps, des balcons, des fenêtres, des caches lambrequins et des grilles de soubassement.
- Réfection des enduits de la façade côté cour, y compris l'application d'une peinture minérale.



... et les hommes

Le technicien **Alain DA SILVA**

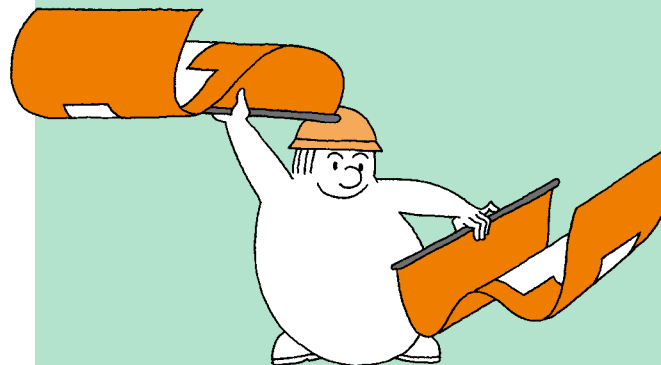
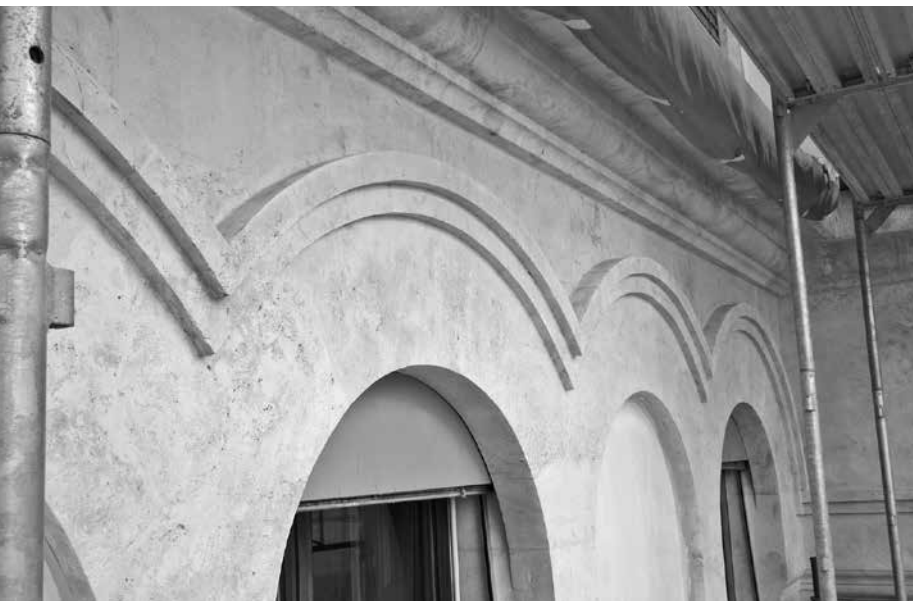
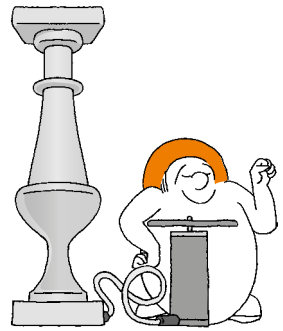
Le contremaître **Belmiro BARROSO**

Le chef d'équipe **Manuel SILVA VIEIRA**

Un ensemble protégé

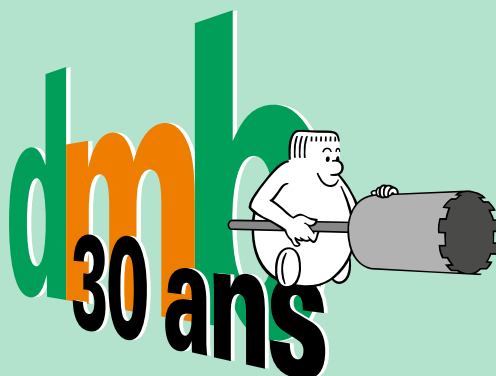
Selon la responsable des Monuments & Sites, ce groupe de bâtiments a été construit par Léon Bovy en 1901 et 1902, avec les bâtiments Claparède 3 et 7.

Le bâtiment sis Claparède 5 appartient à un ensemble protégé du début du XX^e siècle. Au sens de l'art. 89 LCI, l'unité architecturale doit être préservée.





La Fête...
*pour une fois
hors de nos murs,
dans le
Bâtiment SICLI*



DMB SA, ça roule

Ça passe des examens...

DMB SA est fier de compter, depuis septembre 2015, deux nouveaux lauréats dans ses rangs, MM. Hugo Filipe Figueiredo Martins, maçon, et Michaël Russi, peintre en bâtiment.

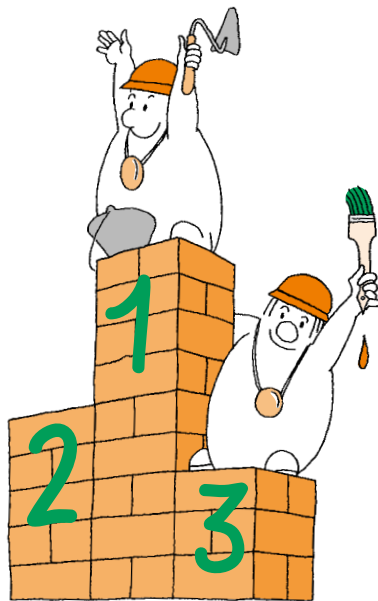
Fierté ajoutée pour ces deux candidats, qui finissent respectivement 1^{er} apprenti du Canton pour Hugo Filipe et 3^e ex aequo pour Michaël.



Hugo Filipe FIGUEIREDO MARTINS, maçon.



Michaël RUSSI, peintre en bâtiment.



Ça nomme...

- Fondé de procuration
M. Patricio ALVAREZ
- Contremaître technique
M. Americo BARROSO
- Contremaître (TS)
M. Luis BARROSO
M. Virgilio SANTOS PEDRO
- Chef d'équipe (TS)
M. Leonel DA COSTA
M. Carlos MARTINS CARCAU
M. Amilcar TEIXEIRA
- Chef d'équipe (peinture)
M. Jean-Paul MARTIN

Ces nominations récompensent non seulement leur implication personnelle au quotidien, mais aussi leur identification aux valeurs de notre entreprise.

Ça part: Monique JUGET

Actrice incontournable de notre entreprise, Monique Juget a pris sa retraite à la fin du mois de janvier de 2016. Celle qui fut le premier pilier de notre structure a résisté à tout: un administrateur, trois administrateurs, une galette, 18 fêtes des clients et autant de fêtes du personnel. Solide comme un roc, elle a réussi à franchir la ligne d'une retraite bien méritée. Si personne n'est irremplaçable, toi Monique tu es, pour nous, inoubliable. Merci pour tout et à bientôt!



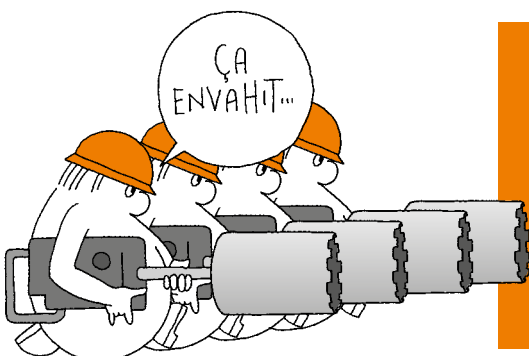
Ça prend sa retraite...

- M. Adelino FERREIRA DOS SANTOS du 1.6.2006 au 31.12.2015
- M. Vitor José PEREIRA CARDOSO du 4.2.2008 au 31.12.2016
- M. Pedro REGADAS du 29.3.1999 au 31.3.2016
- M. José DA COSTA NEVES du 1.4.1995 au 31.5.2016

Merci à vous tous, et bonne route!

Ça arrive: Nathalie VERCHERE

Active dans le secteur du bâtiment depuis de nombreuses années, elle reprend le flambeau transmis en mains propres par Monique. Nulle doute que sa connaissance du secteur et sa facilité pour les relations humaines, couplée avec son engagement pour la course à pied et la marche en feront une partenaire de choix sur le chemin de la réussite.



DMB Vaud • Sarl

Bas du Rossé 17, 1163 Etoy

Tél. 021 791 30 05

www.dmbvaud.ch / info@dmbvaud.ch